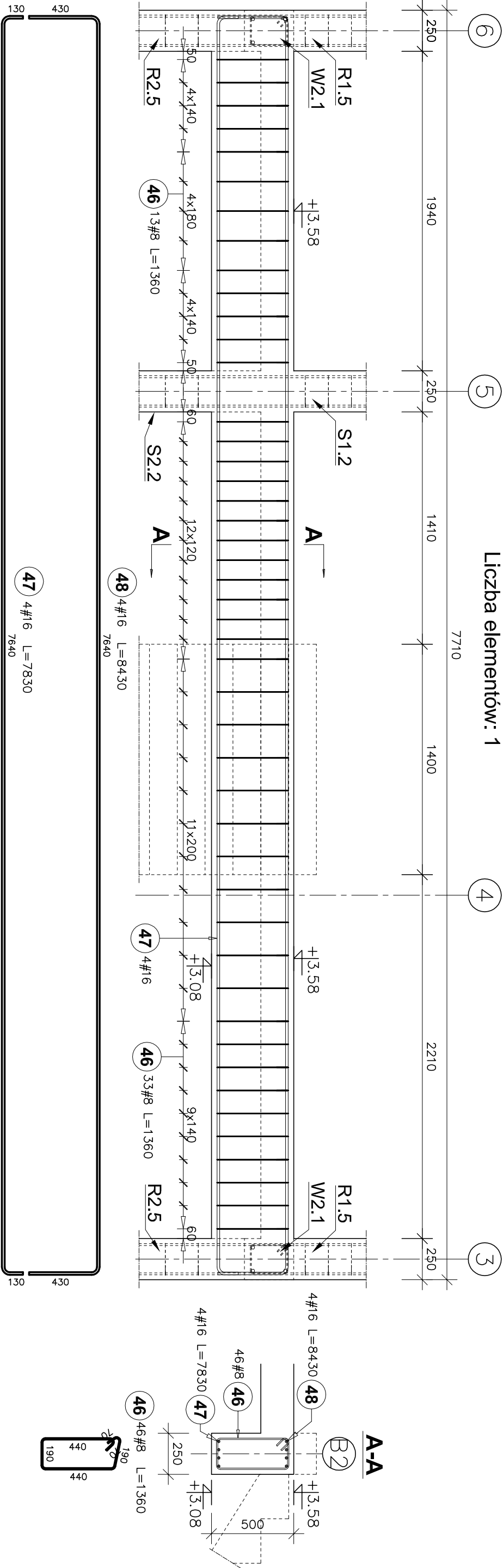


Belka B2.1  
(25x50cm)

Liczba elementów: 1



POZIOM POSADZKI PARTERU: ±0.00=277,25m n.p.m.

Poz. #	Stal	Długość (mm)	Liczba			Długość łączna (m)	
			w elementach	elementów	ogółem	A—IIIN	# 8 # 16
46	8	1360	46	1	46	62,56	
47	16	7830	4	1	4		31,32
48	16	8430	4	1	4		33,72
Długość wg średnic (m)						62,56	65,04
Masa 1 m pręta (kg/m)						0,40	1,58
Masa łączna wg średnic (kg)						24,71	102,76
Masa łączna wg gatunku stali (kg)						127,47	
Ogółem (kg)						127,47	

UWAGI:

- ELEMENTY ŻELBETOWE WYLEWANE Z BETONU;
- \*powyżej poziomu terenu: C25/30
- Stal zbrojeniowa klasy AIIIIN (B500SP)
- Zakłady dla prętów: #10—65cm, #12—75cm, #16—85cm
- Otułina: 30mm
- Należy zachować ciągłość zbrojenia
- Łączonych elementów. Zbrojenie podłużne ław należy wprowadzić w dochodzący element na długość równą minimum długości zakładu dla danej średnicy pręta.
- Rysunek rozpatrywać łącznie z opisem technicznym branży konstrukcyjnej oraz projektami technicznymi pozostałych branż.
- Rysunek rozpatrywać łącznie z rysunkami elementów dochodzących.
- wymiary podano w mm.
- klasa ekspozycji XC1

PROJEKT WYKONAWCZY					
Jednostka projektowa:	Biuro Usług Projektowych i Inwestycyjnych "DOMINEX" Okawian Wodnik ul. Lewickowskiego 25/309, 38-400 Krośno tel. 13 436 99 12				
Nazwa obiektu budowlanego:	"Przebudowa wraz ze zmianą sposobu użytkowania istniejącego zabudowanego budynku Pałacu Karłowickich na budynek użyteczności publicznej - muzeum i bibliotekę multimedialną (medialną) oraz rozbudowa o pomieszczenia przeznaczane na przestrzeń dla rozwoju aktywności społecznej mieszkańców Krośna" - a także o pomieszczenia przeznaczane na przestrzeń dla rozwoju aktywności społecznej mieszkańców, na terenie nr ewid. 3421/12, położonej w Krośnie przy ul. Grodzkiej 41, obręb Śródmieście."				
Investor:	Muzeum Rzecznic w Krośnie, ul. Piłsudskiego 19, 38-400 Krośno; Gmina Miasto Krośno, ul. Lwowska 28a, 38-400 Krośno				Rok 2025
Adres obiektu budowlanego:	38-400 Krośno, ul. Grodzka 41, 3421/12 OBRĘB EWIDENCYJNY : ŚRODMIEŚCIE JEDNOSTKA EWIDENCYJNA : KROŚNO				SKALA
Temat rysunku:	ZBROJENIE BELKI B2.1				1 : 25
Element PW	branża konstrukcyjna	Podpis:	Data		
Projektant :	mgr inż. OKSANA WÓJNICK specjalność: konstrukcyjna, mgr inż. OKSANA WÓJNICK		29.05.2025		
Sprawdzający :	mgr inż. Paweł Parzyk specjalność: konstrukcyjna, mgr inż. OKSANA WÓJNICK		29.05.2025		

5.11K